

Sistemas de climatización

Calefacción y aire acondicionado

VRV®

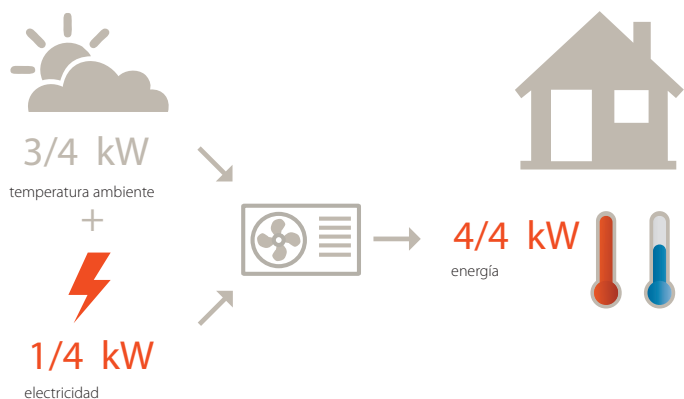
- » Para entornos residenciales y de pequeños comercios
- » Sistema de calefacción que ahorra energía
- » Conexión de hasta 9 unidades interiores
- » Facturas más baratas y menos emisiones de CO₂
- » Combinación de diferentes tipos de unidades interiores
- » Diseño de perfil plano para una mayor flexibilidad de instalación
- » Controlado por Inverter

Aplicaciones en modelos Multi





Máxima eficiencia y confort todo el año en un único sistema de Bomba de Calor



¿Sabía que ...

Los sistemas de climatización, también conocidos como Bombas de Calor, obtienen el 75% de su energía generada a partir de fuentes renovables: el aire ambiente, el cual es renovable e inagotable*. Por supuesto, las Bombas de Calor también necesitan energía eléctrica para hacer funcionar el sistema, pero esta energía se genera cada vez más a partir de fuentes renovables (energía solar, energía eólica, energía hidroeléctrica y biomasa). La eficiencia energética de las Bombas de Calor se calcula por su coeficiente de rendimiento (COP) para la calefacción, y su relación de eficiencia energética (EER) para la refrigeración.

* Objetivo UE COM (2008)/30

Tecnología Inverter

La tecnología Inverter de Daikin es una verdadera innovación en el campo del control del clima. El principio es sencillo: los reguladores Inverter ajustan la cantidad de energía utilizada para adaptarla a los requisitos; ni más ni menos. Esta tecnología ofrece dos ventajas concretas:

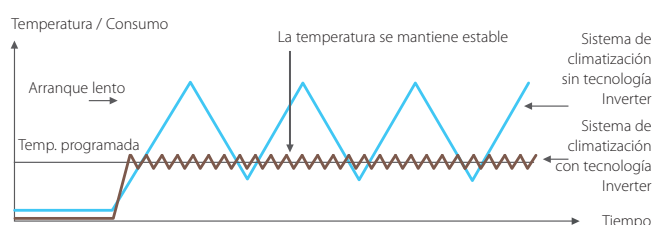
► Más confort

El sistema Inverter vale mucho más de lo que cuesta por la mejora que supone en el confort. Un sistema de climatización equipado con tecnología Inverter ajusta continuamente su potencia de calefacción y refrigeración para adaptarla a la temperatura del ambiente, con lo que se mejoran los niveles de confort. La tecnología Inverter disminuye el tiempo de arranque del sistema, lo que permite alcanzar la temperatura deseada con mayor rapidez. Una vez se alcanza la temperatura deseada, el Inverter se asegura de que se mantenga constante.

► Ahorra energía

Dado que la tecnología Inverter controla y ajusta la temperatura del ambiente siempre que es necesario, el consumo de energía se reduce en un 30% en comparación con los sistemas ON/OFF convencionales (sin Inverter).

En modo calefacción:





Las ventajas de un sistema Multi

› Climatización en todas las habitaciones

Un sistema Multi permite utilizar hasta 9 unidades interiores conectadas a una misma unidad exterior, por lo que se reducen el espacio necesario y los costes de instalación. Todas las unidades interiores pueden controlarse individualmente y no necesitan instalarse en la misma habitación ni al mismo tiempo: las unidades adicionales (hasta nueve) pueden añadirse posteriormente.

› La gama más amplia

Las aplicaciones de modelos Multi permiten combinar distintos tipos de unidades interiores –de pared, de conductos, de suelo, etc.– con distintas capacidades. Por lo tanto, siempre podrá seleccionar la unidad interior ideal para el dormitorio, la sala de estar, el despacho o cualquier espacio de acuerdo con la superficie de instalación o los requerimientos personales de cada uno.

› Una temperatura ideal para el interior

Una sola unidad exterior puede refrigerar o calentar toda una casa, oficina o tienda pequeña en distintos momentos. Disfrute de una temperatura agradable mientras trabaja en el despacho por la tarde, una temperatura estable en el salón y un ambiente fresco en el dormitorio por la noche.

Diseño de perfil plano para una mayor flexibilidad de instalación

› Se puede conectar una amplia gama de unidades interiores estilizadas a esta unidad exterior Multi:

› **Daikin Emura:** una espectacular combinación de diseño innovador e ingeniería avanzada acabada en aluminio mate o blanco cristal mate. Daikin Emura ha recibido un premio al mejor diseño, el premio al diseño de producto iF de 2010, y la mención honorífica del premio al diseño de Red dot de 2010.

› **Nexura:** la primera unidad de suelo estilizada con un exclusivo panel de calefacción radiante. Este panel irradia calor adicional para mejorar el confort en los días más fríos.

› **Cassette Roundflow con panel decorativo autolimpiable:** Daikin es el primero en presentar el cassette autolimpiable en el mercado europeo. Esta función garantiza la fácil eliminación del polvo con un aspirador sin tener que abrir la unidad, por lo que se reducen los costes de mantenimiento. El cassette Roundflow ha recibido un premio al mejor diseño.

› Silencio por la noche:

Por la noche, el nivel sonoro de la unidad exterior se puede reducir durante un periodo determinado: se pueden indicar la hora de inicio y la hora de final a través de dos modos con nivel sonoro de funcionamiento bajo durante la noche:

› Modo 1: modo automático

Se memoriza la hora en la que se alcanza la temperatura máxima.

› Modo 2: modo personalizado

Se puede introducir la hora de inicio y final.

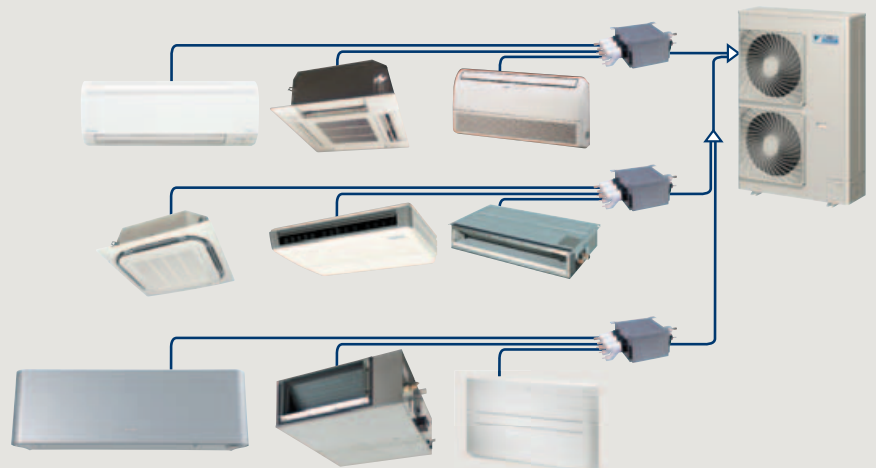
Eficiencia energética

› Se puede limitar el consumo de energía para poder utilizar otros aparatos que necesiten un mayor consumo de energía.

› Este sistema Multi también se puede conectar a unidades interiores VRV®. Para más información, póngase en contacto con su distribuidor local.

Sistema Multi

Las unidades exteriores Multi con control Inverter funcionan con 2 y hasta 9 unidades interiores.





UNIDADES INTERIORES CONECTABLES				FTXG25J-W		FTXG35J-W		FTXG50J-W	
UNIDAD INTERIOR									
Carcasa	color			Blanco					
Dimensiones	unidad	altura x anchura x profundidad	mm	295 x 915 x 155					
Peso	unidad		kg	11					
Caudal de aire del ventilador	refrigeración	alto / nom. / bajo / func. silencioso	m ³ /min	8,8/6,8/4,7/3,8		10,1/7,3/4,6/3,9		10,3/8,5/6,7/5,7	
	calefacción	alto / nom. / bajo / func. silencioso	m ³ /min	9,6/7,9/6,2/5,4		10,8/8,6/6,4/5,6		11,4/9,8/8,1/7,1	
Nivel de potencia sonora	refrigeración	alto	dBa	54		58		60	
	calefacción	alto	dBa	55		58		60	
Nivel de presión sonora	refrigeración	alto / nom. / bajo / func. silencioso	dBa	38/32/25/22		42/34/26/23		44/40/35/32	
	calefacción	alto / nom. / bajo / func. silencioso	dBa	39/34/28/25		42/36/29/26		44/40/35/32	
Refrigerante	tipo			R-410A					
Conexiones de tubería	líquido	D.E.	mm	6,35					
	gas	D.E.	mm	9,52					
	drenaje			18					
Alimentación eléctrica	fase / frecuencia / tensión			Hz/V					
				1~ / 50 / 220-240					



UNIDADES INTERIORES CONECTABLES				FTXG25J-S		FTXG35J-S		FTXG50J-S	
UNIDAD INTERIOR									
Carcasa	color			Plateado					
Dimensiones	unidad	altura x anchura x profundidad	mm	295 x 915 x 155					
Peso	unidad		kg	11					
Caudal de aire del ventilador	refrigeración	alto / nom. / bajo / func. silencioso	m ³ /min	8,8/6,8/4,7/3,8		10,1/7,3/4,6/3,9		10,3/8,5/6,7/5,7	
	calefacción	alto / nom. / bajo / func. silencioso	m ³ /min	9,6/7,9/6,2/5,4		10,8/8,6/6,4/5,6		11,4/9,8/8,1/7,1	
Nivel de potencia sonora	refrigeración	alto	dBa	54		58		60	
	calefacción	alto	dBa	55		58		60	
Nivel de presión sonora	refrigeración	alto / nom. / bajo / func. silencioso	dBa	38/32/25/22		42/34/26/23		44/40/35/32	
	calefacción	alto / nom. / bajo / func. silencioso	dBa	39/34/28/25		42/36/29/26		44/40/35/32	
Refrigerante	tipo			R-410A					
Conexiones de tubería	líquido	D.E.	mm	6,35					
	gas	D.E.	mm	9,52					
	drenaje			18					
Alimentación eléctrica	fase / frecuencia / tensión			Hz/V					
				1~ / 50 / 220-240					

UNIDADES INTERIORES CONECTABLES				FTXS20J		FTXS25J		FTXS35J		FTXS42J		FTXS50J		FTXS60G		FTXS71G			
UNIDAD INTERIOR																			
Carcasa	color			Blanco															
Dimensiones	unidad	altura x anchura x profundidad	mm	295 x 800 x 215								290 x 1.050 x 250							
Peso	unidad		kg	9				10				12							
Caudal de aire del ventilador	refrigeración	alto / nom. / bajo / func. silencioso	m ³ /min	9,4/7,4/5,5/4,1		10,8/7,9/5,2/3,7		11,4/8,7/5,8/4,4		11,3/9,0/6,8/5,9		11,6/9,2/7,0/6,0		16,0/13,5/11,3/10,1		17,4/-/-/-			
	calefacción	alto / nom. / bajo / func. silencioso	m ³ /min	9,9/8,2/6,6/6,2		11,9/9,1/6,4/5,9		12,4/9,5/6,8/6,0		12,2/9,7/7,3/6,4		12,1/9,8/7,6/6,7		17,2/14,9/12,6/11,3		19,7/-/-/-			
Nivel de potencia sonora	refrigeración	nom.	dBa	54		57		61		62		-/61		62/-					
	calefacción	nom.	dBa	54		58		61		63		-/60		62/-					
Nivel de presión sonora	refrigeración	alto / nom. / bajo / func. silencioso	dBa	38/32/25/22		41/33/25/22		45/37/29/23		45/39/33/30		46/40/34/31		45/41/36/33		46/42/37/34			
	calefacción	alto / nom. / bajo / func. silencioso	dBa	38/33/28/25		42/35/28/25		45/39/29/26		45/39/33/30		47/41/34/31		44/40/35/32		46/42/37/34			
Refrigerante	tipo			R-410A								R-410A							
Conexiones de tubería	líquido	D.E.	mm	6,35								6,35							
	gas	D.E.	mm	9,52								12,7							
	drenaje			D.I. 14,0/D.E. 18,0								18,0							
Alimentación eléctrica	fase / frecuencia / tensión			Hz/V								1~ / 50 / 220-240				1~ / 50 / 220-230-240			



UNIDADES INTERIORES CONECTABLES				FVXG25K		FVXG35K		FVXG50K	
UNIDAD INTERIOR									
Carcasa	color			Blanco fresco (6,5Y 9,5/0,5)					
Dimensiones	unidad	altura x anchura x profundidad	mm	600 x 950 x 215					
Peso	unidad		kg	22					
Caudal de aire del ventilador	refrigeración	alto / nom. / bajo / func. silencioso	m ³ /min	8,9/7,0/5,3/4,5		9,1/7,2/5,3/4,5		10,6/8,9/7,3/6,0	
	calefacción	alto / nom. / bajo / func. silencioso	m ³ /min	9,9/7,8/5,7/4,7		10,2/8,0/5,8/5,0		12,2/10,0/7,8/6,8	
Nivel de potencia sonora	refrigeración	nom.	dBa	54		55		56	
	calefacción	nom.	dBa	55		56		58	
Nivel de presión sonora	refrigeración	alto / nom. / bajo / func. silencioso	dBa	38/32/26/23		39/33/27/24		44/40/36/32	
	calefacción	alto / nom. / bajo / func. silencioso	dBa	39/32/26/22		40/33/27/23		46/40/34/30	
Refrigerante	tipo			R-410A					
Conexiones de tubería	líquido	D.E.	mm	6,4					
	gas	D.E.	mm	9,5 / 9,5 / 12,7					
	drenaje			18,0					
Alimentación eléctrica	fase / frecuencia / tensión			Hz/V					
				1~ / 50 / 220-240					



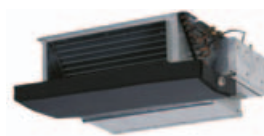
UNIDADES INTERIORES CONECTABLES				FVXS25F	FVXS35F	FVXS50F
UNIDAD INTERIOR						
Carcasa	color				Blanco	
Dimensiones	unidad	altura x anchura x profundidad	mm	600 x 700 x 210		
Peso	unidad			14		
Caudal de aire del ventilador	refrigeración	alto / nom. / bajo / func. silencioso	m ³ /min	8,2/6,5/4,8/4,1	8,5/6,7/4,9/4,5	10,7/9,2/7,8/6,6
	calefacción	alto / nom. / bajo / func. silencioso	m ³ /min	8,8/6,9/5,0/4,4	9,4/7,3/5,2/4,7	11,8/10,1/8,5/7,1
Nivel de potencia sonora	refrigeración	alto	dBa	54	55	56
	calefacción	alto	dBa	54	55	57
Nivel de presión sonora	refrigeración	alto / nom. / bajo / func. silencioso	dBa	38/32/26/23	39/33/27/24	44/40/36/32
	calefacción	alto / nom. / bajo / func. silencioso	dBa	38/32/26/23	39/33/27/24	45/40/36/32
Refrigerante	tipo			R-410A		
Conexiones de tubería	líquido	D.E.	mm	6,35		
	gas	D.E.	mm	9,52		12,7
	drenaje				20	
Alimentación eléctrica	fase / frecuencia / tensión			Hz/V		
				1~ / 50 / 220-240		



UNIDADES INTERIORES CONECTABLES				FLXS25B	FLXS35B	FLXS50B	FLXS60B
UNIDAD INTERIOR							
Carcasa	color			Blanco almendra			
Dimensiones	unidad	altura x anchura x profundidad	mm	490 x 1.050 x 200			
Peso	unidad			16		17	
Caudal de aire del ventilador	refrigeración	alto / nom. / bajo / func. silencioso	m ³ /min	7,6/6,8/6,0/5,2	8,6/7,6/6,6/5,6	11,4/10,0/8,5/7,5	12,0/10,7/9,3/8,3
	calefacción	alto / nom. / bajo / func. silencioso	m ³ /min	9,2/8,3/7,4/6,6	9,8/8,9/8,0/7,2	12,1/9,8/7,5/6,8	12,8/10,6/8,4/7,5
Nivel de potencia sonora	refrigeración	alto	dBa	53	54	63	64
	calefacción	alto	dBa	53	55	62	63
Nivel de presión sonora	refrigeración	alto / nom. / bajo / func. silencioso	dBa	37/34/31/28	38/35/32/29	47/43/39/36	48/45/41/39
	calefacción	alto / nom. / bajo / func. silencioso	dBa	37/34/31/29	39/36/33/30	46/41/35/33	47/42/37/34
Refrigerante	tipo			R-410A			
Conexiones de tubería	líquido	D.E.	mm	6,35			
	gas	D.E.	mm	9,52			12,7
	drenaje				18		18
Alimentación eléctrica	fase / frecuencia / tensión			Hz/V			
				1~ / 50/60 / 220-240/220-230			



UNIDADES INTERIORES CONECTABLES				FDXS25E	FDXS35E	FDXS50C	FDXS60C
UNIDAD INTERIOR							
Dimensiones	unidad	altura x anchura x profundidad	mm	200 x 700 x 620		200 x 900 x 620	200 x 1.100 x 620
Peso	unidad		kg	21,0		27,0	30,0
Caudal de aire del ventilador	refrigeración	alto / nom. / bajo / func. silencioso	m ³ /min	8,7/8,0/7,3/6,2		12,0/11,0/10,0/8,4	16,0/14,8/13,5/11,2
	calefacción	alto / nom. / bajo / func. silencioso	m ³ /min	8,7/8,0/7,3/6,2		12,0/11,0/10,0/8,4	16,0/14,8/13,5/11,2
Presión estática externa del ventilador		nom.	Pa	30		40	
Nivel de potencia sonora	refrigeración	alto	dBA	53,0		55,0	56,0
	calefacción	alto	dBA	53,0		55,0	56,0
Nivel de presión sonora	refrigeración	alto / nom. / bajo / func. silencioso	dBA	35,0/33,0/31,0/29,0		37,0/35,0/33,0/31,0	38,0/36,0/34,0/32,0
	calefacción	alto / nom. / bajo / func. silencioso	dBA	35,0/33,0/31,0/29,0		37,0/35,0/33,0/31,0	38,0/36,0/34,0/32,0
Refrigerante	tipo			R-410A		R-410A	
Conexiones de tubería	líquido	D.E.	mm	6,35		6,35	
	gas	D.E.	mm	9,52		9,5	12,7
	drenaje			VP20 (D.I. 20 / D.E. 26)		26	
Alimentación eléctrica	fase / frecuencia / tensión		Hz/V	1~ / 50/60 / 220-240/220-230		1~ / 50/60 / 220-240/220-230	



UNIDADES INTERIORES CONECTABLES				FBQ25B
UNIDAD INTERIOR				
Dimensiones	unidad	altura x anchura x profundidad	mm	230 x 652 x 502
Peso	unidad		kg	17,0
Caudal de aire del ventilador	refrigeración	alto/bajo	m ³ /min	6,50/5,20
	calefacción	alto/bajo	m ³ /min	6,95/5,20
Nivel de potencia sonora	refrigeración	alto/bajo	dBA	55,0/49,0
	calefacción	alto/bajo	dBA	55,0/49,0
Nivel de presión sonora	refrigeración	alto/bajo	dBA	35,0/28,0
	calefacción	alto/bajo	dBA	35,0/29,0
Refrigerante	tipo			R-410A
Conexiones de tubería	líquido	D.E.	mm	6,35
	gas	D.E.	mm	9,52
	drenaje			27,2
Alimentación eléctrica	fase / frecuencia / tensión		Hz/V	1~ / 50 / 230



UNIDADES INTERIORES CONECTABLES				FBQ35C	FBQ50C	FBQ60C
UNIDAD INTERIOR						
Carcasa	color			Sin pintar		
Dimensiones	unidad	altura x anchura x profundidad	mm	300 x 700 x 700		300 x 1.000 x 700
Se necesita falso techo >			mm	350		
Peso	unidad		kg	25		34
Panel decorativo	modelo			BYBS45DJW1		BYBS71DJW1
	color			Blanco (10Y9/0,5)		
	dimensiones	altura x anchura x profundidad	mm	55 x 800 x 500		55 x 1.100 x 500
Caudal de aire del ventilador	refrigeración	alto/bajo	m ³ /min	3,5		4,5
	calefacción	alto/bajo	m ³ /min	16/11		18/15
Presión estática externa del ventilador	refrigeración	alto/bajo	m ³ /min	16/11		18/15
	alta/nom.		Pa			100/30
Nivel de potencia sonora	refrigeración	alto	dBA	63		57
Nivel de presión sonora	refrigeración	alto/bajo	dBA	37/29		
	calefacción	alto/bajo	dBA	37/29		
Refrigerante	tipo			R-410A		
Conexiones de tubería	líquido	D.E.	mm	6,35		
	gas	D.E.	mm	9,52	12,70	
	drenaje			VP25 (D.E. 32 / D.I. 25)		
Alimentación eléctrica	fase / frecuencia / tensión		Hz/V	1~ / 50/60 / 220-240/220		



UNIDADES INTERIORES CONECTABLES				FFQ25B	FFQ35B	FFQ50B	FFQ60B
UNIDAD INTERIOR							
Dimensiones	unidad	altura x anchura x profundidad	mm	286 x 575 x 575			
Peso	unidad		kg	17,5			
Panel decorativo	modelo			BYFQ60BAW1			
	color			Blanco (RAL9010)			
	dimensiones	altura x anchura x profundidad	mm	55 x 700 x 700			
	peso		kg	2,7			
Caudal de aire del ventilador	refrigeración	alto/bajo	m ³ /min	9,0/6,5	10,0/6,5	12,0/8,0	15,0/10,0
	calefacción	alto/bajo	m ³ /min	9,0/6,5	10,0/6,5	12,0/8,0	15,0/10,0
Nivel de potencia sonora	refrigeración	alto	dB(A)	46,5	49,0	53,0	58,0
	calefacción	alto/bajo	dB(A)	29,5/24,5	32,0/25,0	36,0/27,0	41,0/32,0
Nivel de presión sonora	refrigeración	alto/bajo	dB(A)	29,5/24,5	32,0/25,0	36,0/27,0	41,0/32,0
	calefacción	alto/bajo	dB(A)	29,5/24,5	32,0/25,0	36,0/27,0	41,0/32,0
Refrigerante	tipo			R-410A			
Conexiones de tubería	líquido	D.E.	mm	6,35			
	gas	D.E.	mm	9,52			12,7
	drenaje			26			
Alimentación eléctrica	fase / frecuencia / tensión			1~ / 50 / 230			



UNIDADES INTERIORES CONECTABLES				FCQ35C8	FCQ50C8	FCQ60C8
UNIDAD INTERIOR						
Dimensiones	unidad	altura x anchura x profundidad	mm	204 x 840 x 840		
Peso	unidad		kg	19		
Panel decorativo	modelo			BYCQ140CW1/BYCQ140CW1W/BYCQ140CGW1		
	color			Blanco puro (RAL 9010)		
	dimensiones	altura x anchura x profundidad	mm	50 x 950 x 950 / 50 x 950 x 950 / 130 x 950 x 950		
	peso		kg	5,5 / 5,5 / 11,5		
Caudal de aire del ventilador	refrigeración	alto/bajo	m ³ /min	10,5/8,5	12,5/8,5	13,5/8,5
	calefacción	alto/bajo	m ³ /min	12,5/10,0	12,5/8,5	13,5/8,5
Nivel de potencia sonora	refrigeración	alto	dB(A)	49		51
	calefacción	alto/bajo	dB(A)	31/27		33/28
Nivel de presión sonora	refrigeración	alto/bajo	dB(A)	31/27		33/28
	calefacción	alto/bajo	dB(A)	31/27		33/28
Refrigerante	tipo			R-410A		
Conexiones de tubería	líquido	D.E.	mm	6,35		
	gas	D.E.	mm	9,52		12,7
	drenaje			VP25 (D.E. 32 / D.I. 25)		
Alimentación eléctrica	fase / frecuencia / tensión			1~ / 50/60 / 220-240/220		



UNIDADES INTERIORES CONECTABLES				FHQ35B	FHQ50B	FHQ60B
UNIDAD INTERIOR						
Carcasa	color			Blanco		
Dimensiones	unidad	altura x anchura x profundidad	mm	195 x 960 x 680		195 x 1.160 x 680
Peso	unidad		kg	24	25	27
Caudal de aire del ventilador	refrigeración	alto/bajo	m ³ /min	13/10		17/13
	calefacción	alto/bajo	m ³ /min	13/10		16/13
Nivel de potencia sonora	refrigeración	alto/bajo	dB(A)	53/48	54/49	55/49
	calefacción	alto/bajo	dB(A)	53/48	54/49	55/49
Nivel de presión sonora	refrigeración	alto/bajo	dB(A)	37/32	38/33	39/33
	calefacción	alto/bajo	dB(A)	37/32	38/33	39/33
Refrigerante	tipo			R-410A		
Conexiones de tubería	líquido	D.E.	mm	6,35		
	gas	D.E.	mm	9,52		12,70
	drenaje			VP20 (D.I. 20 / D.E. 26)		
Alimentación eléctrica	fase / frecuencia / tensión			1~ / 50 / 220-240		



RXYSQ-P8V1

Calefacción y aire acondicionado

UNIDAD EXTERIOR				RXYSQ4P8V1	RXYSQ5P8V1	RXYSQ6P8V1	
Capacidad			CV	4	5	6	
Capacidad de refrigeración	nom.		kW	11,2 ¹	14,0 ¹	15,5 ¹	
Capacidad de calefacción	nom.		kW	12,5 ²	16,0 ²	18,0 ²	
Consumo: 50 Hz	refrigeración	nom.	kW	2,81	3,51	4,53	
	calefacción	nom.	kW	2,74	3,86	4,57	
EER				3,99		3,42	
COP				4,56	4,15	3,94	
Número máximo de unidades interiores conectables				6	8	9	
Dimensiones	unidad	altura x anchura x profundidad	mm	1.345 x 900 x 320			
	unidad empacada	altura	mm	1,524			
		anchura	mm	980			
		profundidad	mm	420			
Peso	unidad		kg	120			
	unidad empacada		kg	130			
Nivel de potencia sonora	refrigeración	nom.	dB(A)	66	67	69	
Nivel de presión sonora	refrigeración	nom.	dB(A)	50	51	53	
	calefacción	nom.	dB(A)	52	53	55	
Límites de funcionamiento	calefacción	mín.~máx.	°CBH	-20~-15,5			
Refrigerante	tipo			R-410A			
Conexiones de tubería	líquido	D.E.	mm	9,52			
	gas	D.E.	mm	19,1	19,1	19,1	
	longitud total de tubería	sistema	Real	m	115	135	145
	diferencia de nivel	Ud. ext. - Ud. int.	Unidad exterior / unidad interior en posición más alta	m	30	30	30
		Ud. int. - Ud. int.	Máx.	m	15		
Alimentación eléctrica	fase / frecuencia / tensión		Hz/V	1N~/50/220-240			
Corriente: 50 Hz	amperios máximos del fusible (mfa)		A	32,0			

(1) Refrigeración: temp. interior 27°CBS, 19°CBH; temperatura exterior 35°CBS; longitud de tubería equivalente: 5 m; diferencia de nivel: 0m (2) Calefacción: temp. interior 20°CBS; temperatura exterior 7°CBS, 6°CBH; tubería de refrigerante equivalente: 5 m; diferencia de nivel: 0 m (3) El nivel de potencia sonora es un valor absoluto que genera una fuente de sonido. (4) El nivel de presión sonora es un valor relativo que depende de la distancia y del entorno acústico. Para más detalles, consulte los esquemas de nivel sonoro. (5) Los valores de sonido se calculan en una cámara semianecoica.



CAJAS DE DISTRIBUCIÓN				BPMKS967B2	BPMKS967B3
Unidades interiores conectables				1~2	1~3
Capacidad máx. conectable de las unidades interiores				14,2	20,8
Combinación máx. conectable				71+71	60+71+71
Dimensiones	Altura x anchura x profundidad	mm	180 x 294 x 350		
Peso		kg	7	8	



La posición única de Daikin como empresa líder en la fabricación de equipos de climatización, compresores y refrigerantes le ha llevado a comprometerse de lleno en materia medioambiental. Hace ya varios años que Daikin se ha marcado el objetivo de convertirse en una empresa líder en el suministro de productos que tienen un impacto limitado en el medio ambiente. Para conseguirlo, es necesario diseñar y desarrollar una amplia gama de productos respetuosos con el medio ambiente, así como crear un sistema de gestión de energía que se traduzca en la conservación de energía y la reducción del volumen de residuos.



Daikin Europe N.V. participa en el Programa de Certificación Eurovent para acondicionadores (AC), enfriadores de agua (AC) y fan coils (FC). Puede comprobar la validez vigente del certificado en línea: www.eurovent-certification.com, o bien visitar: www.certiflash.com

El presente documento tiene solamente finalidades informativas y no constituye ningún tipo de oferta vinculante a Daikin Europe N.V. Daikin Europe N.V. ha recopilado el contenido del presente documento utilizando la información más fiable que le ha sido posible. No se da ninguna garantía, ya sea explícita o implícita, de la integridad, precisión, fiabilidad o adecuación para casos concretos de sus contenidos y de los productos y servicios presentados. Las especificaciones están sujetas a posibles cambios sin previo aviso. Daikin Europe N.V. rechaza de manera explícita cualquier responsabilidad por cualquier tipo de daño directo o indirecto, en el sentido más amplio, que se derive de o esté relacionado con el uso y/o la interpretación de este documento. Daikin Europe N.V. posee los derechos de autor de todos los contenidos de esta publicación.



Los productos Daikin son distribuidos por: