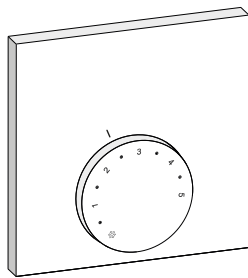
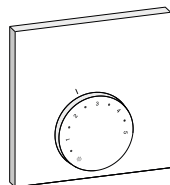




EKWCTRAN1V3



1x



2x



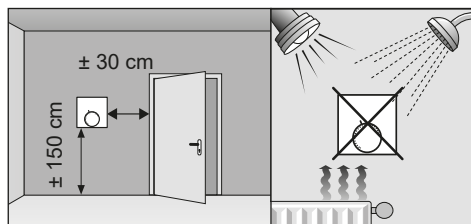
El EKWCTRAN1V3 sirve para la regulación de la temperatura ambiente mediante el ajuste de la temperatura fijada deseada para la selección de regulador de ajuste en modo de calefacción/enfriamiento. El fabricante no será responsable de cualquier otro uso distinto al previsto.



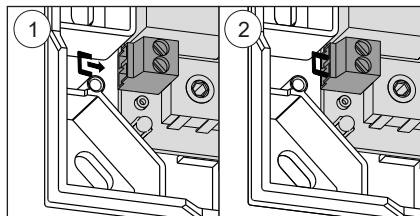
- La instalación eléctrica se tiene que realizar conforme a las disposiciones nacionales actuales así como la reglamentación del EVU local de un técnico autorizado en estado sin tensión.
- La apertura del equipo sólo está permitida a un técnico autorizado en estado sin tensión.
- Usar el equipo exclusivamente en el estado técnicamente impecable.
- Asegurarse de que los niños no jueguen con el producto. Dado el caso, supervisar a los niños.



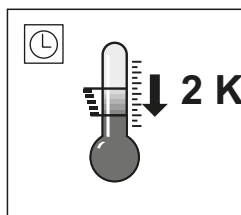
<https://qr.daikin.eu?N=EKWCTRAN1V3>



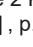
Posición de montaje
Las fuentes de calor externas influyen en el funcionamiento del regulador.



El regulador se puede utilizar en sistemas de calefacción o enfriamiento. Para bloquear la función de enfriamiento conecte entre sí los contactos en la parte inferior izquierda en estado sin tensión.



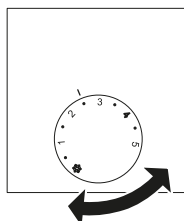
Temperatura reducida

La temperatura reducida de 2 K se puede activar mediante L/L1 en , p. ej., mediante un temporizador externo.



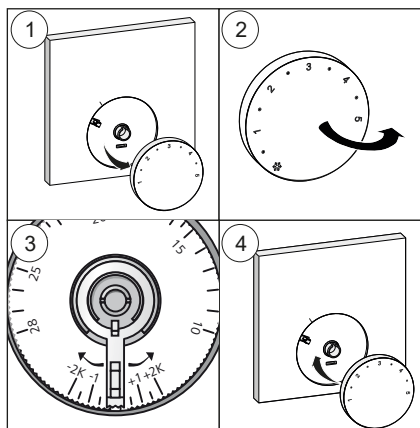
Desmontaje

1. Desconectar el suministro de voltaje.
2. Aflojar el cableado
3. Desmontar el regulador y, dado el caso, eliminar debidamente.



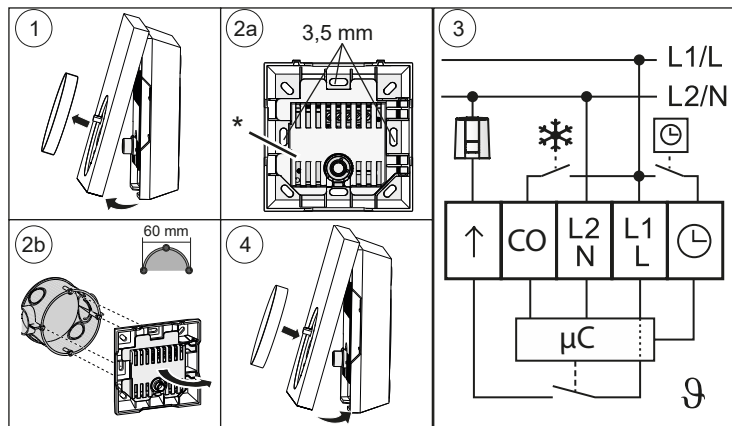
Dispositivo de ajuste de valores de referencia

Ajustar la temperatura de referencia al girar el dispositivo de ajuste de valores de referencia.



Calibración del valor teórico

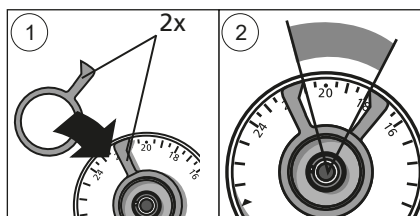
1. Retirar el dispositivo de ajuste de valores de referencia.
2. Ajustar la corrección del valor de referencia: Es posible una compensación con la temperatura ambiente entre -2 K ... +2 K.



* Capa de protección

Montaje

Montar el regulador directamente en la pared o en una caja UP. Preparar la conexión eléctrica como se indica en 3.



Opcional – Limitar la gama de temperatura

Colocar y ajustar el limitador para la temperatura mín. y máx. ajustable.

Datos técnicos

Tensión de trabajo:	230 V \pm 10 %, 50 Hz
Protección 230 V:	T2AH
Elemento lógico 230 V:	Relé
Potencia de conmutación 230 V:	2A carga óhmica
Corriente nominal sin actuadores:	230 V: \leq 2 mA
Consumo máximo admisible de corriente de actuadores conectados:	230 V: 1,8 A
Rango de ajuste de temperatura:	10 °C - 28 °C
Calibración del valor teórico:	\pm 2 K
Temperatura reducida:	2 K:
Detección de temperatura:	0 °C - 40 °C
Exactitud de medición:	\pm 0.5 K
Temperatura ambiental:	0 °C - 50 °C
Rango de temperatura de almacenamiento:	-25 hasta +75 °C
Humedad relativa permitida:	80 % sin condensación
Temp. de prueba de presión de bola:	Terminal: 100 °C Caja de plástico: 75 °C
Conformidad con la CE según la norma:	EN 60730
Clase de protección 230 V:	II
Nivel de protección:	IP 20
Impulso de tensión asignado:	1500 V
Grado de contaminación:	2
Modo de operación:	Tipo 1 / tipo 1.C
Peso:	90 g
Dimensiones (An x Al x Pr):	86 x 86 x 29 mm
Modo de protección anticongelante:	A partir de +6 °C en modo de calefacción, inactivo en modo de enfriamiento.

Exclusivo para regulador con función de calefacción y enfriamiento:

Función de protección de válvula: Cada 14 días durante 6 minutos después de la última activación.



Este símbolo significa que los productos eléctricos y electrónicos no deben mezclarse con el resto de residuos domésticos no clasificados. Las unidades deben ser tratadas en instalaciones especializadas para su reutilización, reciclaje y recuperación. Al asegurarse de desechar este producto de la forma correcta, está contribuyendo a evitar posibles consecuencias negativas para el entorno y para la salud de las personas. Si desea más información, póngase en contacto con su instalador o con las autoridades locales.