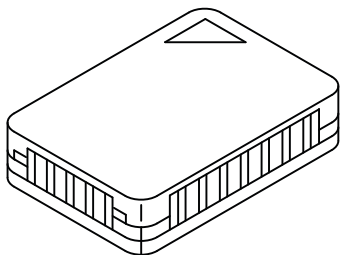


DAIKIN

4P564107-1

Sensor remoto
KRCS01-7B

Manual de instalación



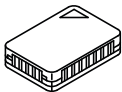




Asegúrese de leer este manual antes de la instalación y siga las instrucciones.

Notas

- Compruebe el nombre de modelo del kit correspondiente mediante el catálogo etc...
- Cuando lo instale en unidades de tipo flujo circular (Round-Flow) Sky Air, la detección de humedad no funcionará.

Accesorios

Compruebe los siguientes accesorios:

Nombre	Sensor remoto (caja del sensor)	Cable de extensión (2 núcleos, 12 m)	Abrazadera	Manual de instalación (este manual)	Tornillo de montaje (M4X16)
Forma					
Cantidad	1x	1x	2x	1x	2x

Montaje

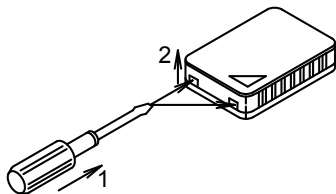
Selección de la ubicación de montaje

El termistor que detecta la temperatura está incorporado en el sensor remoto. Seleccione la ubicación de montaje teniendo en cuenta las siguientes precauciones.

- Un lugar donde se pueda detectar la temperatura media de la habitación donde esté el equipo de aire acondicionado.
- Un lugar que no esté expuesto a la luz solar directa.
- Un lugar que no se vea afectado por otras fuentes de calor.
- Un lugar que no esté expuesto al aire de descarga directo del equipo de aire acondicionado.
- Un lugar que no esté expuesto al aire exterior que entre en la habitación al abrir la puerta.

Montaje

Retire la cubierta de la caja del sensor.

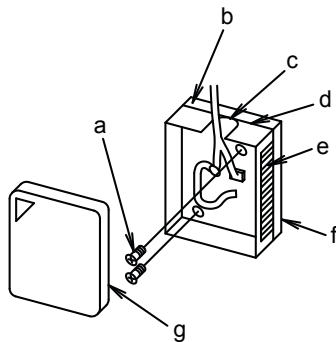


1. Inserte un destornillado de punta plana (unos 6 mm de ancho) en la parte cóncava de la caja del sensor (2 ubicaciones).
2. Retire la cubierta empujando hacia arriba la uña hacia la cubierta de la caja del sensor.

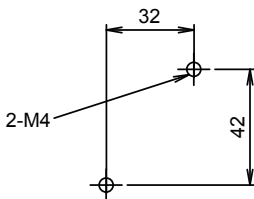
Precauciones:

- No empuje la uña con fuerza mediante un destornillador de punta plana, puesto que se podría romper la uña.

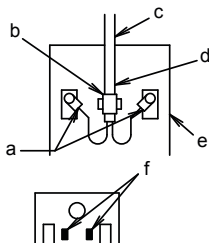
Montaje en la pared



- a Tornillo de montaje
- b Material de aislamiento térmico
- c Orificio ciego para el cable
- d Caja del sensor
- e Orificio para el aire
- f Papel despegable
- g Cubierta de la caja del sensor



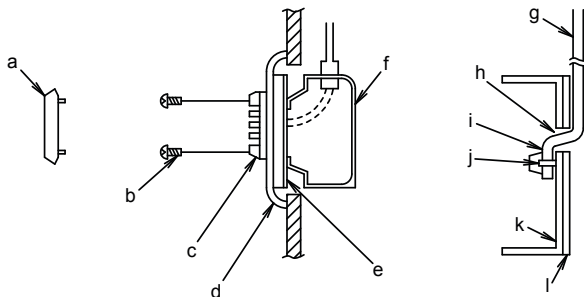
- Rompa el orificio ciego de la caja del sensor para abrirlo con unos alicates o herramienta similar. Pase los cables de extensión a través del orificio y fije los cables a los terminales mediante tornillos.
- Para evitar que los cables queden tensor, pase la abrazadera suministrada a través de los orificios que se muestran en la siguiente ilustración y apriete el cable de extensión con la abrazadera suministrada en la parte revestida. (El nudo debe ir hacia el interior de la caja.)



- a Apriete los terminales con cuidado para evitar que los cables entren en contacto entre sí
- b Abrazadera (nudo)
- c Cable de extensión
- d Parte revestida
- e Caja del sensor
- f Orificio de la abrazadera

• Atornille la caja del sensor firmemente a la superficie de la pared mediante tornillos M4X16 (2 ubicaciones). Si la caja del sensor no puede atornillarse a la superficie de la pared, retire el papel despegable y móntela en la superficie de la pared.

Para el cableado empotrado

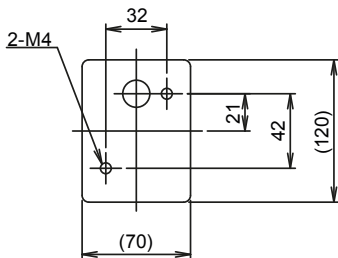


- a Cubierta de la caja del sensor
- b Tornillo de montaje
- c Caja del sensor
- d Placa metálica (para unidad individual sin orificio), (suministro independiente)
- e Estructura de montaje que coincide con la caja de interruptores (suministro independiente)
- f Caja de interruptores (para unidad individual), (suministro independiente)
- g Cable de extensión
- h Orificio pasante
- i Parte revestida
- j Abrazadera (nudo)
- k Caja del sensor
- l Material de aislamiento térmico

• Pase el cable de extensión a través de los orificios para cables de la caja de interruptores y lleve a cabo el cableado.

• Pase la abrazadera suministrada a través de los orificios de la abrazadera y apriete el cable de extensión en la parte revestida tal como se muestra en la ilustración de la derecha.

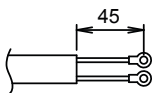
- Rosque los orificios para tornillos M4 en la placa metálica (suministro independiente) tal como se muestra en el dibujo de la derecha y monte la caja de interruptores en la placa metálica.



Orificios a roscar en la placa metálica en el lugar de la instalación (unidad: mm)

Precauciones:

- Cuando cablee el cable de extensión, asegúrese de no bloquear los orificios para el aire.
- Cuando el cable de extensión sea más largo de lo necesario, córtelo a la longitud apropiada, pele el aislamiento, fije el terminal de tipo engaste redondo para M3 (suministro independiente) y realice el cableado. La longitud del aislamiento a pelar se muestra a continuación. (Trabaje con cuidado para no cortar el lado del conector.)



Para M3
Terminal de tipo engaste redondo

Método de cableado

Conecte el lado del conector del cable de extensión en la PCB (placa de circuito impreso) de la unidad interior.

Para realizar la conexión a la unidad interior, siga el procedimiento que se muestra a continuación.

Precauciones:

- Asegúrese de desconectar el suministro eléctrico antes de comenzar el cableado y no lo conecte hasta no haber completado el trabajo. Lea también el manual de instalación y el diagrama de cableado de la unidad interior cuando lleve a cabo el trabajo.
- Cuando cablee el cable de extensión, no lo pase por donde pueda verse afectado por el cable de alimentación o el ruido.
- Asegúrese de conectar correctamente los conectores. Las conexiones defectuosas pueden provocar una detección incorrecta de la temperatura ambiente o fallos de funcionamiento.

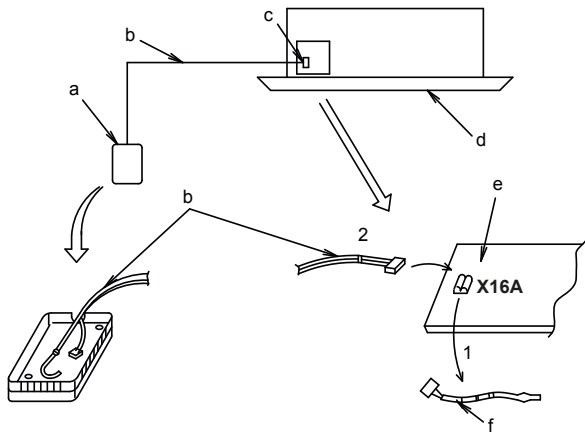
- No empalme los cables.
- Puesto que el conector del termistor de detección de temperatura de aire de entrada difiere en función del tipo de unidad interior, asegúrese de comprobar el diagrama de cableado de la unidad interior y seguirlo correctamente.
- Tienda y fije el cable de extensión dentro de la caja de interruptores de la unidad interior justo igual que la línea de baja tensión (cable para el controlador remoto). Y no lo pase por donde el cable de extensión dentro de la caja de interruptores de la unidad interior pueda verse afectado por la línea de alimentación (cable de la unidad interior y la otra línea eléctrica).

Procedimiento

1) Cuando realice el cableado en la PCB de la unidad interior, retire el termistor existente (para detección de la temperatura del aire de entrada) y a continuación, conecte el cable de extensión.

Cuando realice este trabajo, asegúrese de comprobar si el símbolo de la dirección de conexión en la PCB es correcto o no consultando el diagrama de cableado.

Para sistema VRV Sky Air



- a Conexión roscada del terminal
- b Cable de extensión
- c Conexión del conector
- d Unidad interior
- e Placa de circuito impreso de la unidad interior (PCB)
- f Termistor existente o sensor de humedad

- 1. Retirar
- 2. Conectar

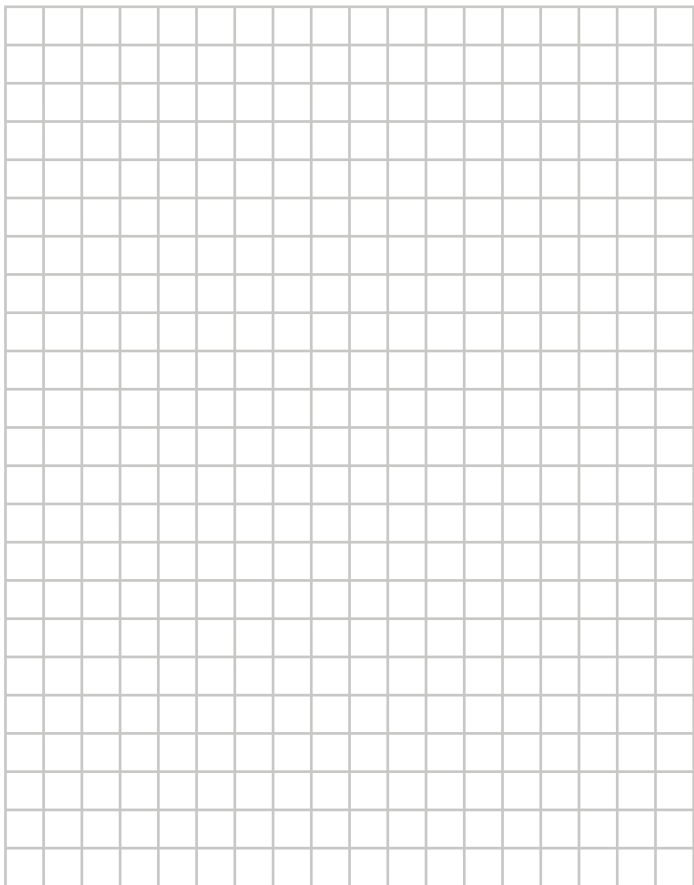
2) Tíndalo y fíjelo el cable de extensión dentro de la caja de interruptores de la unidad interior justo igual que el termistor existente.

Cuando realice este trabajo, mantenga cierta distancia entre el cableado de alta tensión y el cableado de baja tensión para evitar errores del sensor. Proporcione protección del cable existente para el termistor sin que esto afecte a otros componentes.

3) Coloque la cubierta de la caja del sensor en la caja del sensor.

Prueba de funcionamiento después de montar el sensor

Lleve a cabo una prueba de funcionamiento de refrigeración y calefacción después de montar el sensor y completar el cableado.



DAIKIN INDUSTRIES CZECH REPUBLIC s.r.o.

U Nové Hospody 1/1155, 301 00 Plzeň Skvrňany, Czech Republic

DAIKIN EUROPE N.V.

Zandvoordestraat 300, B-8400 Oostende, Belgium